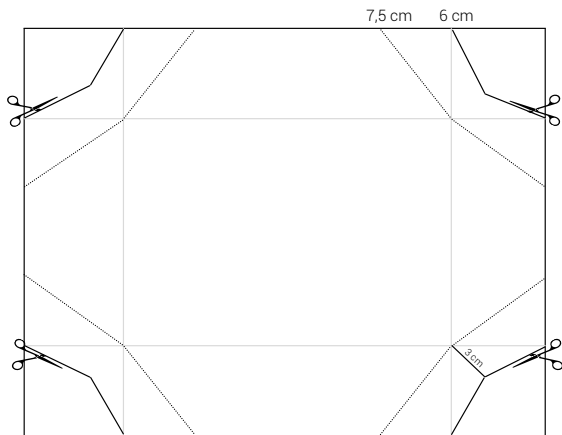
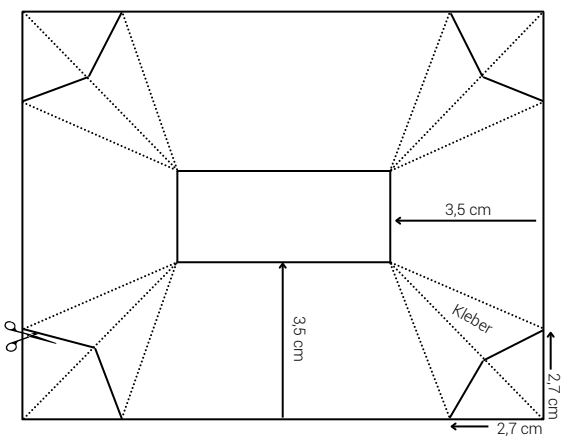


# Trapezbox



1. Farbkarton für Boden in 18 cm x 21 cm rundherum bei 6 cm vom Rand falzen
2. Bei 7,5 cm vom Rand aus jeweils eine Markierung anbringen.
3. Wie auf der Skizze von der 7,5 cm Markierung eine Falz an die Kreuzungen der in Schritt 1 gezogenen Falzlinien bringen.
4. Bei den Eckquadraten ein Lineal von Ecke zur Falzkreuzung anlegen und in etwa 3cm Entfernung zur Kreuzung eine Markierung anbringen.
5. Wie in der Skizze angezeichnet, die äußere Ecke zurechtschneiden. Die in Markierung in Schritt 4 dient der Orientierung.



1. Designerpapier für Deckel 13,3 cm x 10,3 cm .zuschneiden
2. An den langen Seite und kurzen Seiten jeweils bei 3,5 cm ggf. erst mit Bleistift in der Mitte mit Linien markieren und ein Rechteck einzeichnen. Dann einfalzen.
3. Dann jeweils eine Falzlinie von den inneren Rechteckecken in die äußeren Ecken ziehen.
4. Von den äußeren Ecken am Rand jeweils im Abstand von 2,7 cm eine Markierung anbringen und dann wieder von den inneren Rechteckecken eine Falzlinie dort hin ziehen.
5. Ein wenig der Ecken abschneiden wie auf der Skizze. Dann zu einem Deckel formen und dann Kleber wie in der Skizze anbringen.

MANUFAKTUR  
*Herzgemacht*

Cornelia Janssen

Stampin' Up! & Kreativworkshops

[www.manufakturherzgemacht.de](http://www.manufakturherzgemacht.de) • [hallo@manufakturherzgemacht.de](mailto:hallo@manufakturherzgemacht.de)

Insta: [manufaktur\\_herzgemacht](https://www.instagram.com/manufaktur_herzgemacht) YouTube: Manufaktur Herzgemacht