

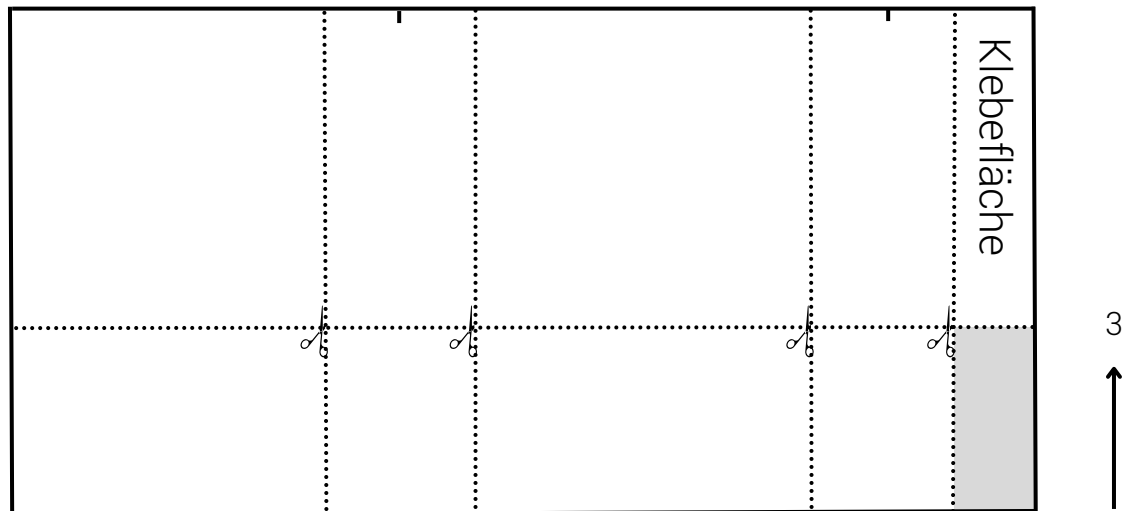
Geschenktüte

mit Designerpapierbänderole

Falzen bei:

5 6,5 8

13 14,5 16



Farbkarton für die Verpackung 17 x 9 cm

Designerpapier für die Bänderole 16,6 x 4 cm

Bänderole falzen bei 1 | 7,1 | 13,3 cm

MANUFAKTUR
Herzgemacht

Cornelia Janssen

Stampin' Up! & Kreativworkshops

www.manufakturherzgemacht.de • hallo@manufakturherzgemacht.de

Insta: [manufaktur_herzgemacht](#) YouTube: [Manufaktur Herzgemacht](#)